

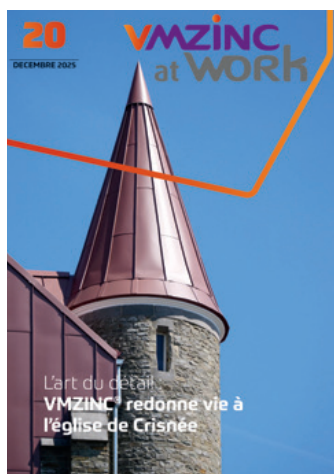
20

DECEMBRE 2025

VMZINC
at WORK

L'art du détail :
VMZINC® redonne vie à
l'église de Crisnée

Avant-propos



Une publication de

VM Building Solutions SA
Europalaan 73, 9800 Deinze/Belgique
T +32 (0)9 321 99 21
info.be@vmbuildingsolutions.com

Éditeur responsable

Mark Vandecruys

La reproduction des textes, dessins et photos publiés dans le magazine VMZINC at WORK est strictement interdite sans l'accord écrit de l'éditeur.

Droits de traduction et de reproduction réservés à VM Building Solutions SA dans le monde entier.

Chers membres de VMZINC at Work,

Ce que vous accomplissez chaque jour reste impressionnant. Grâce à votre savoir-faire, votre créativité et votre persévérance, VMZINC® est aujourd'hui plus fort que jamais dans la région Belux. Vos projets reflètent non seulement la beauté et la polyvalence de notre matériau, mais surtout la force de ce réseau. C'est pourquoi, dans cette nouvelle édition, nous mettons à nouveau votre expertise à l'honneur.

L'année passée a été particulièrement riche en réalisations inspirantes. De la nouvelle construction moderne à Herselt en Nuit noire® au jeu architectural de trois nuances de zinc à Huy, en passant par la combinaison du patrimoine et de l'innovation à Oosterzele : chaque chantier prouve que la polyvalence de VMZINC® peut être entre les mains de véritables artisans. Et à Crisnée, l'église connaît une seconde vie grâce au PIGMENTO® rouge, un magnifique exemple de la manière dont tradition et modernité se complètent harmonieusement.

Dans le même temps, nous continuons à investir dans l'innovation, avec des solutions qui s'adaptent parfaitement aux évolutions du marché et aux défis auxquels vous êtes confrontés. Avec **White Sand**, nous introduisons une nouvelle surface en zinc laqué qui offre aux architectes de nombreuses possibilités de conception.

Le **VM FIRE BARRIER PLUS** rend les façades chaudes non ventilées plus simples et plus sûres en matière d'incendie, en totale conformité avec les réglementations les plus strictes. Et **AZENGAR® 3R**, notre zinc certifié 100 % recyclé, souligne notre ambition d'être à la pointe de la construction circulaire.

En tant qu'organisation commerciale, nous continuons à anticiper l'avenir. En 2026, nous continuerons à mettre l'accent sur l'assistance technique, la disponibilité rapide des matériaux, la formation et la visibilité de notre réseau d'installateurs. Car votre succès est aussi le nôtre. Notre ambition est de vous soutenir encore mieux afin que vos projets soient encore plus efficaces, rentables et pérennes.

Je tiens donc à remercier tous ceux qui contribuent à la croissance de notre réseau : nos partenaires, nos installateurs, nos équipes techniques et tous les professionnels passionnés qui font la différence chaque jour. L'avenir de la construction en zinc est prometteur et, ensemble, nous ferons à nouveau de grands progrès en 2026.

Vous souhaitez que votre projet soit inclus dans une prochaine édition ? Vous avez besoin d'une assistance technique, de conseils ou d'une formation ? N'hésitez pas à nous contacter. Nous sommes là pour vous aider à vous développer.

Cordialement,
Bieke De Langh



Bieke De Langh
Directrice commerciale
VM Building Solutions Benelux

Reportages



Trois couleurs de zinc
pour un projet unique à Huy

p. 4



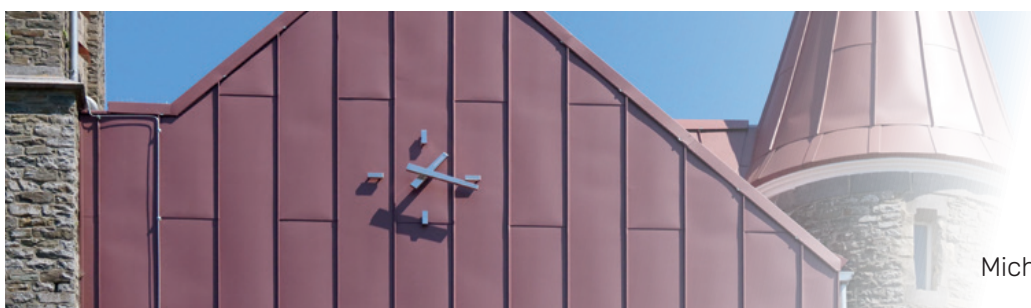
À Oosterzele, passé et présent
dansent au même rythme sous
un toit en ANTHRA-ZINC®

p. 6



Black Beauty à Herselt :
la façade noire en zinc vole
la vedette à la maison de maître

p. 9



L'art du détail :
Michoel Toitures redonne vie
à l'église de Crisnée

p. 16

Informations supplémentaires

NOUVEAU

VM Building Solutions
lance la membrane innovante
VM FIRE BARRIER PLUS

p. 19

VMZINC AFTER WORK

Do it for the gram!
#VMZINC @CédricDegreef

p. 22

Franchir les frontières

Bras de la loi à Gijon
(Espagne)

p. 27

Projet :

Appartement Parnajon, Huy

Technique :

Joint debout VMZINC®

Aspect de surface :

ANTHRA-ZINC®, AZENGAR®

PIGMENTO® rouge

Superficie :

230 m²

Architecte :

Uman architecten

Copyright:

Utku Pekli

Installateur VMZINC at WORK

Alain Donnay



Dans le monde de la couverture, chaque chantier est unique. Pour ce projet architectural audacieux, c'est l'architecte qui a choisi le zinc VMZINC, convaincu par son esthétique et sa facilité de mise en œuvre. Fidèle à son savoir-faire, le couvreur Alain Donnay a suivi les plans avec rigueur pour donner vie à une réalisation qui conjugue technique et créativité.

Des défis techniques bien réels

Si le chantier semblait classique à première vue, certains détails se sont révélés plus complexes. Les balcons, notamment, ont exigé une attention particulière. Alain Donnay précise : « Nous devons fixer des garde-corps vitrés qui n'avaient pas suffisamment d'épaisseur. Les méthodes traditionnelles n'étaient pas envisageables. Nous avons dû fixer les éléments en apparent, sans agrafures ni systèmes classiques, en soignant chaque finition pour que l'ensemble soit harmonieux. » Une contrainte qui illustre parfaitement la nécessité d'adapter en permanence les techniques de pose aux exigences de l'architecture contemporaine.

Le joint debout, en trois nuances

Le chantier a été intégralement réalisé en joint debout, une technique de prédilection dans la mise en œuvre du zinc, prisée pour sa fiabilité et son rendu esthétique.



Trois couleurs de zinc pour un projet unique

L'originalité du projet résidait dans le jeu des couleurs, car trois teintes de zinc ont été utilisées : le Pigmento rouge, le PIGMENTO® bleu et l'ANTHRA-ZINC®. Cette combinaison subtile a permis d'apporter du rythme aux volumes, de créer des contrastes et de souligner les lignes du bâtiment. Le zinc offre la possibilité d'aller au-delà des simples solutions fonctionnelles. Il devient un véritable outil architectural.

Une autonomie totale sur le chantier

Sur ce projet, l'entreprise n'a pas eu besoin de solliciter le support de VMZINC. « Nous n'avons pas eu besoin d'accompagnement spécifique. Le matériau se travaille bien et notre équipe possède l'expérience nécessaire pour ce type de réalisation. Nous savions néanmoins que VMZINC était là pour répondre à toutes nos questions si nécessaire. »

Cette autonomie témoigne de la solidité du savoir-faire engrangé par l'entreprise, mais aussi de la qualité constante des produits VMZINC. Quand un matériau répond parfaitement aux attentes, les couvreurs peuvent se concentrer sur la précision de leur geste et la réussite esthétique du projet.

L'expérience VMZINC@WORKER

Membre du réseau VMZINC@WORK depuis quelques années, le couvreur y voit un avantage certain.

« On me l'a proposé et j'ai accepté. Cela nous permet de recevoir des demandes de prix que nous n'aurions pas eues autrement, même si ce n'est pas très souvent dans la région. »

Plus qu'un simple label, le réseau constitue une vitrine et un gage de confiance pour les maîtres d'ouvrage et les architectes en quête de professionnels reconnus.

Quand la technique sert l'esthétique

Ce chantier démontre à nouveau toute la pertinence du zinc : souplesse de pose, variété de finitions et longévité exceptionnelle. Pour l'entreprise de couverture, l'expérience confirme aussi l'importance du dialogue entre architectes et artisans. « Nous apportons notre expertise technique pour transformer une idée en réalité, tout en respectant les choix esthétiques et fonctionnels posés en amont.

Projet:

Studio de danse Oosterzele

Technique:

Panneaux sandwich

Aspect de surface:

ANTHRA-ZINC®

Architecte :

Archis

Copyright:

Archis

Installateur VMZINC at WORK

Dakwerken Verhoye-Dult



« La chapelle est composée de vieilles briques et le nouveau bâtiment de pierre bleue. Je cherchais donc une toiture qui puisse réconcilier le passé et le présent. »

Ce qui fut autrefois une chapelle historique a reçu une seconde vie en tant que studio de danse moderne. À côté, un nouveau bâtiment épuré a vu le jour. Le défi : unir deux mondes en un ensemble harmonieux. Koen Dult de Dakwerken Verhoye-Dult a relevé la mission avec son équipe. « J'ai grandi parmi les rouleaux de zinc et les bandes de plomb », sourit-il. « Mais ce projet demandait plus que du savoir-faire. Il fallait respecter l'ancien et faire briller le nouveau. C'est précisément pour cela que j'aime ce métier. »

Ramener le passé au XXI^e siècle

À Oosterzele se dresse une chapelle abandonnée que tout le monde dans la région connaît. Ou plutôt : se dressait. Aujourd'hui, on y trouve un studio de danse moderne avec du caractère et une chapelle remise à neuf. « L'architecte, le studio de danse et moi-même, nous voulions en fait tous la même chose. Donner à ce magnifique patrimoine le respect qu'il mérite. La chapelle historique devait donc être restaurée dans toute sa splendeur. » Un bel objectif, mais un vrai défi. Pour obtenir suffisamment d'espace pour l'école de danse, un nouveau bâtiment en pierre bleue a également été construit à côté de la chapelle.

« Nous cherchions donc une toiture qui convienne à deux styles complètement différents. Un toit qui devait mettre en valeur la beauté du passé. Un toit à la fois frais, nouveau et audacieux. » Le choix s'est donc rapidement porté sur une toiture en ANTHRA-ZINC®. »

À Oosterzele, passé et présent dansent au même rythme sous **un toit en ANTHRA-ZINC®**



Techniques modernes pour un résultat historiquement beau

Décider d'installer une toiture en ANTHRA-ZINC® n'était bien sûr que la première étape. Le processus qui allait suivre allait mettre sérieusement à l'épreuve les connaissances de Koen. Ainsi, relier sans couture l'ANTHRA-ZINC® à la pierre bleue du bâtiment moderne fut un véritable travail de précision. « J'ai souvent eu du mal à trouver la solution. Mais heureusement, VM Building Solutions a toujours réfléchi avec nous. »

Koen pouvait compter sur plus que son expérience. VM Building Solutions était toujours prêt avec des dessins détaillés, des conseils techniques et ses propres témoignages et expériences.

Koen a opté pour une structure de toit avec des panneaux sandwich en collaboration avec l'architecte, ils ont décidé de travailler sous le revêtement VMZINC® avec un film à bulles.

« Le zinc est un matériau vivant. Il doit pouvoir respirer. Avec le film à bulles, nous avons veillé à ce que notre toit en zinc soit bien ventilé. Astucieux et économique, si je puis dire. »

Des toitures et des partenaires qui résistent à l'épreuve du temps

Koen travaille avec VMZINC® depuis le tout début de sa carrière de couvreur. S'engager aussi longtemps avec quelqu'un : c'est un choix délibéré. « La flexibilité et la rapidité sont inégalées. Mes clients profitent donc beaucoup plus vite d'un résultat final solide comme un roc. »

La rapidité, c'est une chose, mais bien travailler et avec qualité est encore plus important. Là aussi, Koen est enthousiaste à propos de son partenaire. « Le soutien technique est la cerise sur un gâteau déjà bien fondé. »

Après vingt ans de collaboration, le partenariat est presque aussi solide que l'ANTHRA-ZINC®.

« Nous sommes maintenant encore mieux synchronisés et travaillons encore mieux ensemble. Pour moi, cette belle collaboration peut donc simplement continuer. »

Koen a même reçu de VMZINC le label VMZINC@Worker. La preuve ultime pour ses clients qu'il maîtrise parfaitement tous les matériaux et techniques.

Un maître d'ouvrage satisfait, un architecte fier et une école de danse qui fait swinguer les tuiles du toit avec plaisir ? La chapelle d'Oosterzele est vraiment devenue intemporelle avec sa toiture en ANTHRA-ZINC®.

« Avec un processus réfléchi et des matériaux fantastiques, tout est possible. Même redonner vie à une vieille chapelle oubliée. »





100%
recycled
zinc

AZENGAR® 3R

Une avancée révolutionnaire dans la construction circulaire et tournée vers l'avenir

Les produits VMZINC ne nécessitent **aucun entretien**
et sont entièrement **recyclables** à la fin de leur vie.
Avec le lancement d'AZENGAR® 3R, nous allons encore plus loin.

AZENGAR® 3R (Reduce – Reuse – Recycle) :
**un produit 100 % circulaire, recyclable à l'infini tout en
conservant sa composition technique et ses performances
d'origine.** Unique dans le secteur !

Découvrez-en plus ou demandez votre échantillon
sur www.vmpzinc.be



REDUCE

- >80 % de réduction des émissions de CO₂ (seulement 0,7 kg de CO₂ / kg de zinc)
- >80 % d'économies d'énergie fossile



REUSE

- Réutilisable à l'infini sans perte de qualité
- Pas de gaspillage ni de downcycling



RECYCLE

- Entièrement fabriqué à partir de déchets de zinc recyclés
- Circuit fermé de matières premières

Projet:

Nouvelle construction

Technique:

Joint debout VMZINC®

Toiture et Façade

Aspect de surface:

VMZINC Nuit noire®

Superficie:

450 m²

Architecte :

WASTIAU & CO

Architectenbureau bvba

Copyright:

Fabien Devaert

Installateur VMZINC at WORK

Demessemaeker BVBA



“Grâce à la réflexion de la lumière sur le zinc naturellement ondulé, une façade offre toujours un aspect différent.”

Une nouvelle construction épurée à côté d’une maison de maître imposante : choc ou harmonie? Si vous demandez à Danny de Dakwerken Demessemaeker de Herentals, les deux forment une combinaison gagnante. Avec un revêtement de façade en VMZINC Nuit noire®, le chantier dans la Campine anversoise fut pour le couvreur l’un des plus beaux projets de 2025.

L’amour du zinc, de père en fils

Le couvreur Danny Demessemaeker est un véritable « homme du zinc ». Il a reçu le métier et la passion pour ce matériau de construction dès son plus jeune âge. « Mon grand-père et mon père étaient des artisans du zinc dans l’âme. Dès mes 12 ans, je travaillais régulièrement avec eux. Tout se faisait alors à la main. Aujourd’hui encore, le travail du zinc reste un métier à part, et cette expertise, nous la maîtrisons parfaitement dans notre entreprise. »

Collection Black : le zinc en 5 nuances de noir

En 2025, Demessemaeker a participé à la rénovation d’une maison de maître à Herselt. L’ancien bâtiment a reçu une nouvelle toiture en ardoises. Pour la toiture et la façade de la nouvelle construction attenante, l’architecte Wilma Wastiau a opté pour un habillage complet en zinc esthétique de VMZINC®.



Black Beauty à Herselt : **la façade noire en zinc** vole la vedette à la maison de maître

Danny Demessemaeker : « Autrefois, il n'y avait qu'une couleur : la couleur naturelle. Aujourd'hui, chez VMZINC®, vous choisissez parmi du zinc prépatiné dans toutes vos couleurs préférées. » L'une de mes préférées est la Collection Noire avec 5 nuances de noir : avec des touches grises, rouges ou bleues, ou un noir profond comme à Herselt. L'aspect Nuit noire donne à la façade un look industriel épuré qui contraste magnifiquement avec la partie classique de la maison. Grâce au processus

de patinage, le zinc noir reçoit une couche de protection contre, entre autres, les rayons UV. Ainsi, la toiture et le bardage restent beaux plus longtemps, même dans les conditions météorologiques typiquement belges. »

Effet code-barres : bandes de différentes largeurs

Les bandes de zinc de différentes largeurs donnent au bâtiment un effet « wow » supplémentaire. Cela a demandé beaucoup de mesures et de réflexion pour les couvreurs.



Danny Demessemaeker : « Nous avons tout mesuré à l'avance. Le distributeur VMZINC® a découpé le zinc à la bonne largeur pour nous. Sur le chantier, nous avons attribué un numéro de référence à chaque bande. Un plan de détail était indispensable pour monter toutes les bandes au bon endroit. »

Matériaux de qualité et accompagnement

« Je travaille avec VM Building Solutions depuis près de 35 ans. En tant que couvreur, il faut pouvoir compter sur des fournisseurs stables et fiables. Pour les matériaux de qualité, bien sûr, mais aussi pour l'accompagnement technique. Ces dernières années, ce soutien n'a fait qu'augmenter.

VM Building Solutions vient présenter de nouveaux produits, organise régulièrement des formations et effectue des visites de chantier sur demande. Ce que j'apprécie aussi : ils nous recommandent auprès des clients. C'est la force du réseau VMZINC at Work. »

Le bardage en zinc, de plus en plus populaire

« En tant que couvreur, nous utilisons évidemment le zinc pour les gouttières et les descentes d'eau. En tant que matériau de construction architectural, le zinc suit les tendances. Ainsi, les toitures en zinc cintré étaient très populaires dans les années 90. Aujourd'hui, on voit de plus en plus de façades en zinc.

Et j'en suis ravi. C'est un produit tellement beau et gratifiant. Parce que le zinc est léger et flexible, on peut même habiller des formes arrondies. Il ne nécessite aucun entretien pour le client. Et avec le temps, le matériau acquiert une patine naturelle. Observez aussi comment la lumière joue sur une telle façade en zinc. Grâce à l'ondulation du matériau, c'est toujours différent : un très bel effet de lumière. »

Quatrième génération de couvreurs

Demessemaeker est une référence dans la Campine depuis près de 80 ans. Pour les toitures plates et inclinées. Pour les nouvelles constructions, les rénovations et les réparations. Et pour tout ce qui concerne votre toit : de la démolition à la charpente, l'isolation, les toitures, jusqu'aux façades et gouttières. Avec les fils Arne et Jorn comme quatrième génération de couvreurs, la relève est assurée.



“Le contraste entre le look industriel et la partie classique saute aux yeux sur la façade.”

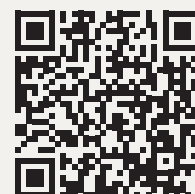


Découvrez **White Sand** le nouvel aspect de surface de VMZINC®

Inspiré par la nature,
créé pour aujourd'hui et demain

- Teinte claire mais chaleureuse
- Combinaison harmonieuse avec du contraste
- Pour la toiture et la façade
- Zinc prélaqué selon EN 988, label de qualité PREMIUMZINC
- Disponible en 3 largeurs

Découvrez
White Sand



Projet:

L'église de Crisnée

Technique:

Joint debout VMZINC®

Aspect de surface:

PIGMENTO® rouge

Superficie:

730 m²

Architecte :

AAVT

Copyright:

AAVT

Installateur VMZINC at WORK

Michoel Toitures



La couverture en zinc
n'est pas seulement
une question de technique,
mais bien un art,
où chaque détail compte.

Après plusieurs mois de restauration, le clocher et les façades de l'église de Crisnée ont retrouvé un nouvel éclat grâce à l'utilisation du zinc PIGMENTO® rouge de VMZINC®. Un choix audacieux qui marie patrimoine et modernité. Derrière cette réalisation : Michoel Toitures, une entreprise familiale dont la passion pour le zinc se transmet de génération en génération. Un défi technique et humain hors du commun.

Un matériau prescrit, un savoir-faire confirmé

Le matériau s'est imposé dès la conception. «Le zinc prescrit était un PIGMENTO® rouge et seul VMZINC® pouvait proposer ce matériau dans la teinte demandée, et ainsi répondre au cahier des charges», explique Michoel Toitures. Au-delà de la prescription architecturale, ce choix s'est imposé comme une évidence : le PIGMENTO® rouge offrait l'esthétique recherchée et la qualité attendue. «Nous avons été agréablement surpris par la qualité et l'aspect du zinc une fois posé. Le matériau a parfaitement réagi au façonnage et la pose a donné entière satisfaction.»

Si le chantier a été livré il y a seulement quelques mois, la réputation du zinc n'est plus à faire. Durable, esthétique et fiable, il reste le matériau de prédilection de l'entreprise. «Nous travaillons le joint debout depuis 1985. C'est notre cheval de bataille. VMZINC® est un précurseur dans ce domaine et continue de développer de nouvelles techniques qui enrichissent notre métier.»



L'art du détail: Michoel Toitures redonne vie à l'église de Crisnée

Un chantier aux multiples défis

L'église de Crisnée n'avait rien d'un chantier ordinaire. Chaque étape a demandé réflexion et adaptation. La chapelle intérieure, par exemple, a été couverte en joint debout asymétrique, avec des lignes non parallèles.

Un défi en termes de conception : chaque feuille était unique, dessinée et étudiée avant la production. «Très peu d'éléments ont pu être produits en série, hormis les toitures principales. Pour tout le reste, il a fallu profiler sur place, feuille après feuille.»

La toiture principale a été réalisée en joint debout traditionnel de 53 cm, tandis que les bardages affichaient des largeurs de 43 cm. Particularité supplémentaire : l'intégration de feuilles de zinc perforées permettant de laisser filtrer la lumière naturelle dans les vitraux. Une prouesse technique et esthétique.

L'attention portée aux détails s'est retrouvée dans des éléments singuliers comme l'encadrement cintré de la porte d'entrée ou le calepinage précis des bardages pour conserver une ligne esthétique harmonieuse.

Pour limiter les ondulations et gérer les dilatations naturelles du zinc, les couvreurs ont choisi une pose en quinconce, gage de stabilité et de régularité dans le temps.

Tour de force technique

Parmi les pièces maîtresses de la restauration, la tour de l'église à quatre versants et la toiture conique du clocheton ont mobilisé toute l'ingéniosité de l'équipe. Là encore, chaque versant a nécessité une technique spécifique : arêtiers à agrafures, petites feuilles à joint décalé, feuilles en trapèze, coyau réalisé en agrafures 10-07, faîtage arrondi façonné en trapèze à joint debout décalé.

Pour assurer la ventilation, un pied avec encoches a été conçu, tandis que la pointe arrondie a demandé la réalisation d'un cône... composé de 86 plis ! Un travail de précision qui illustre l'artisanat au sens le plus noble du terme.

Autant dire que l'expérience et l'équipement de Michoel Toitures ont été déterminants. «Nous disposons d'un atelier complet de zinguerie à l'entreprise, mais aussi d'un atelier mobile que nous pouvons déplacer sur chantier. C'est indispensable pour ce type de réalisation.»

Un partenaire présent à chaque étape

Un chantier de cette ampleur ne se réussit pas seul. L'entreprise tient à souligner la qualité de la collaboration avec VM Building Solutions et ses distributeurs. « Les livraisons ont suivi le rythme des différentes phases, toujours dans des délais raisonnables. Et nous avons obtenu des réponses rapides à chacune de nos questions. VM Building Solutions a été 100 % présent à nos côtés. »

Cette disponibilité a permis aux couvreurs de se concentrer pleinement sur leur mission : transformer la vision de l'architecte en réalité, sans compromis sur la qualité.

« VM Building Solutions a été 100 % présent à nos côtés. »



La force d'une équipe passionnée

Au-delà de la technicité, ce chantier illustre la passion et la solidarité d'une équipe. Le chef d'entreprise insiste : « Ce projet n'aurait pas été possible sans le travail de nos collaborateurs. Je tiens à les remercier chaleureusement pour leur investissement. Nous remercions également la commune de Crisnée pour sa confiance, ainsi que l'architecte Sandro Canei (A.A.V.T) et l'entrepreneur général Ireneo. » À travers ce projet, Michoel Toitures démontre que la couverture en zinc n'est pas seulement une question de technique, mais bien un art, où chaque détail compte. L'église de Crisnée se dresse aujourd'hui comme le témoin d'un travail d'orfèvre, fruit d'une collaboration réussie entre un couvreur passionné et un partenaire fiable.





VM Building Solutions lance la membrane innovante **VM FIRE BARRIER PLUS**

Le secteur de la construction fait face à des exigences de plus en plus strictes en matière de sécurité incendie. Depuis l'arrêté royal du 20 mai 2022, qui fixe de nouvelles normes de prévention, les professionnels cherchent des solutions à la fois fiables et faciles à mettre en oeuvre. Dans ce contexte, VM Building Solutions prend les devants avec une innovation majeure : VM FIRE BARRIER PLUS, un système de façade performant qui allie sécurité maximale et simplicité d'installation.

VM FIRE BARRIER PLUS est une membrane résistante au feu et à l'eau (classe W1) avec un revêtement polyuréthane, renforcée par une armature en fibre de verre. Elle a été spécialement développée pour les applications de façade avec ZINC PLUS de VMZINC. Elle permet une conception de façade chaude, non ventilée, entièrement conforme à la réglementation actuelle, aux normes d'isolation et aux prescriptions de pose pour les façades en zinc.

Selon Cédric Vantaelen, Project Manager VMZINC® chez VM Building Solutions, ce lancement s'inscrit parfaitement dans l'évolution du secteur de la construction. "Nous proposons une solution à un prix compétitif qui permet de répondre très facilement aux nouvelles exigences

de sécurité incendie tout en garantissant une sécurité maximale. Avec la nouvelle législation, certaines configurations ne sont plus autorisées. Nous offrons donc aux architectes, entrepreneurs et installateurs de nouvelles possibilités pour chaque classe de résistance au feu."

Solution tout-en-un

La membrane combine sécurité incendie, résistance à l'eau et perméabilité à la vapeur dans une seule solution adaptée aux constructions résistantes au feu pour les bâtiments de basse et moyenne hauteur. En limitant les mouvements d'air internes (convection), elle améliore en outre l'efficacité énergétique de la façade.

Nous démontrons que sécurité,
durabilité et simplicité peuvent
parfaitement aller de pair.

Cédric Vantaelen,
Projet Manager VMZINC® chez VM Building Solutions

“Une membrane respirante mais résistante à l’eau, aide l’isolation à mieux performer et soutient un climat intérieur confortable. Elle laisse s’échapper la vapeur d’eau tout en empêchant la pluie de pénétrer – une combinaison rare qui maintient l’isolation au sec, évite la formation de moisissures et contribue à la durabilité des performances de la façade.” explique Cédric Vantaelen.

Testée et approuvée

Elle a été rigoureusement testée dans un laboratoire agréé. Les tests SBI (n° 23290C et 23515E) confirment une classe de réaction au feu B-s2,d0 pour les configurations testées. “Les essais démontrent noir sur blanc que la façade performe comme prépondant vu, à condition que la conception et la mise en oeuvre soient correctes.” dit Cédric. “La force du système réside dans la combinaison des bons matériaux et d’une exécution soignée – c’est ce qui le rend extrêmement fiable et durable.”

Conçue intelligemment, performante à la pose

“La membrane ne fait que 0,5 mm d’épaisseur, elle est légère, souple et résistante à la déchirure, ce qui la rend très maniable. Elle se fixe à l’aide de chevilles, vis ou ruban adhésif, selon le support. Avec ZINC PLUS, on obtient une conception de façade simple, non ventilée. Moins de couches, moins de risques et une pose plus rapide – c’est ce qui distingue vraiment ce système. Pour les entrepreneurs et installateurs, cette simplicité apporte efficacité et davantage de garanties sur le résultat final. Les architectes, eux, bénéficient d’une plus grande liberté de conception et d’une tranquillité d’esprit : un système de façade esthétiquement flexible, offrant des performances de haut niveau en matière de sécurité et de durabilité.”

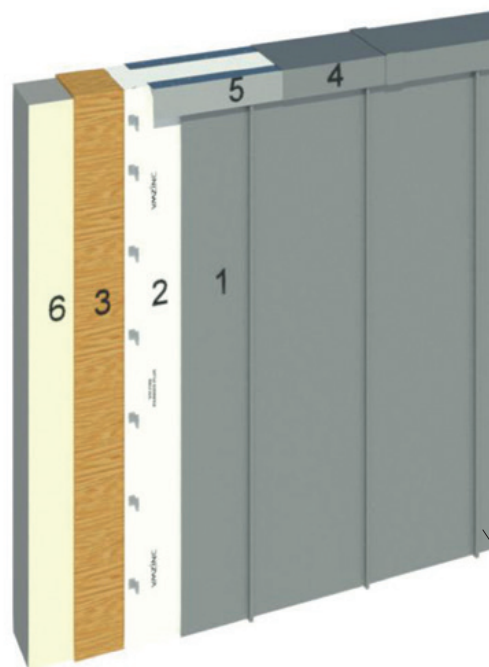
Sécurité incendie et construction durable sans compromis

“Chez VM Building Solutions, nous développons des solutions innovantes prépondant à l’évolution des exigences en

matière de sécurité incendie et de construction durable, sans compromis,” dit Cédric Vantaelen. “VM FIRE BARRIER PLUS illustre cet engagement en apportant une réponse concrète aux défis actuels et futurs. En combinaison avec ZINC PLUS, elle simplifie considérablement la conception de façade : une lame d’air ventilée n’est plus nécessaire, ce qui réduit les risques et accélère la mise en oeuvre.”

“Nous prouvons ainsi que sécurité et simplicité peuvent parfaitement aller de pair,” conclut Cédric. “VM FIRE BARRIER PLUS n’est pas qu’un produit, c’est une véritable assurance pour toutes les parties impliquées dans la réalisation d’une façade sûre. Sa force réside dans la combinaison de produits conformes à la législation, de performances rigoureusement testées et d’un système parfaitement harmonisé dans les moindres détails.”

“En tant que partenaire des professionnels du toit et de la façade, nous développons des solutions qui allient sécurité, qualité, performance, durabilité et esthétique. Notre ambition, depuis des années, est d’accompagner correctement architectes et entrepreneurs dans la réalisation de projets qui répondent non seulement aux normes les plus strictes, mais témoignent également d’une vision, de confiance et de savoir-faire. Les installateurs bénéficient de formations et d’un accompagnement technique afin que les solutions donnent leur pleine mesure sur le chantier.”



- 1 Joint debout façade VMZINC®
- 2 Membrane VM FIRE BARRIER PLUS
- 3 Isolation OSB ou contreplaqué
- 4 Couvre-mur en ZINC PLUS
- 5 Pattes de support en ZINC PLUS, continue
- 6 Isolation PIR/PUR



* La membrane est toujours posée avec le côté blanc vers l’extérieur (côté visible).

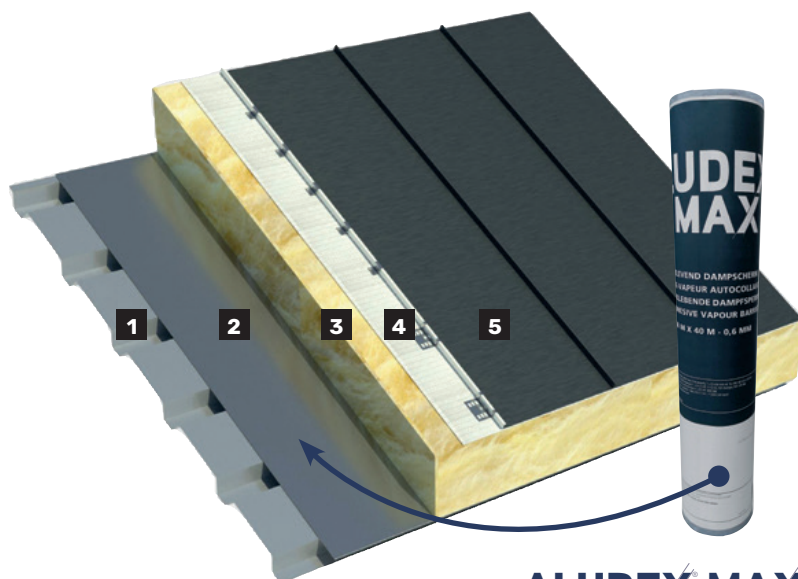


Le ZINC PLUS de VMZINC® et Aludex®Max pour un résultat maximal

Le ZINC PLUS, a été spécialement développé pour la construction de toiture chaude.

En combinaison avec ALUDEX®Max en tant que pare-vapeur auto-adhésif, aucun transport de vapeur ne se produit et une ventilation est inutile. Utilisé pour la structure de toiture avec différents types d'isolation et élaboré sur base des conseils de Buildwise.

- 1** Structure du toit
- 2** Aludex®Max pare-vapeur
- 3** Isolation thermique ne contenant pas de bois
- 4** Membrane VMZINC
- 5** ZINC PLUS



ALUDEX MAX



Découvrez-en
plus sur
www.vmpzinc.be

Do it for the gram! #VMZINC @CédricDegreef

Cédric Degreef est autodidacte, entrepreneur passionné et formateur dévoué. Il incarne un VMZINC at Worker : fier de son savoir-faire et ouvert à l'innovation. À la tête de Degreef Toitures, il consacre aujourd'hui une partie de son temps à former les couvreurs de demain... et il promeut le métier sur les réseaux sociaux, où il est devenu une véritable référence. Nous rencontrons un artisan qui a autant de cœur à transmettre son savoir qu'à construire.

Chaque jour, tu publies une story sur Instagram, mais quelle est ton histoire en tant que couvreur ?

J'ai commencé en bas de l'échelle en 1998. Ensuite, je suis devenu ouvrier puis chef d'équipe. Lorsque l'entreprise pour laquelle je travaillais a fait faillite, j'avais deux options : retravailler pour un patron ou me lancer à mon compte. J'ai choisi la seconde. J'ai vendu ma moto pour réunir un peu d'argent et j'ai fondé ma propre entreprise. C'était mon ambition depuis le début. Je dirigeais déjà mon équipe de façon autonome, alors je me suis dit : pourquoi pas ?

Tu travailles avec VMZINC® depuis le début. Pourquoi ?

Parce que je suis avant tout zingueur et VMZINC® a toujours fait partie de ma vie professionnelle. Les produits sont fiables, l'équipe technique réagit vite et le contact est excellent. VMZINC® est proche des entrepreneurs, des formateurs et des jeunes. C'est exactement l'idée de partage et de soutien que j'essaie aussi de transmettre.

Tu es dans l'air du temps et actif sur TikTok. Tu as toujours rêvé d'être influenceur ?

Non, pas vraiment. Avant tout couvreur (rires). Quand j'ai lancé mon entreprise, je n'avais pas d'argent pour la publicité. Tout était cher... sauf les réseaux sociaux. J'ai commencé sur Facebook, puis Instagram et maintenant TikTok. C'est devenu indispensable. Je n'y ai jamais investi un euro, et pourtant cela m'apporte une énorme visibilité : pour mon entreprise, mes formations et même mes concours.

Quel type de contenu plaît le plus ?

Les vidéos avant/après ou celles de chantiers en cours sont très populaires. Mais aussi les vidéos où je me filme de manière ironique, elles fonctionnent très bien ! Mon public est diversifié : professionnels du bâtiment, jeunes, passionnés de Belgique, de France, de Suisse et des Pays-Bas. Une étude récente a même montré que je suis le couvreur le plus suivi sur les réseaux sociaux en Belgique !

Grâce à tes réseaux sociaux et à ta propre compétition

"Métal Roof Compétition", tu motives les jeunes pour le métier.

D'où vient cette envie de transmettre ?

La transmission du savoir fait partie de la culture du métier de couvreur. Si nous ne formons pas nous-mêmes les jeunes, nous ne trouverons plus de main-d'œuvre. C'est une façon de préserver le savoir-faire. De plus, c'est très gratifiant de voir les jeunes progresser. Je leur dis souvent de ne jamais rien prendre pour acquis : on peut toujours continuer à apprendre et à s'améliorer, surtout dans le travail du zinc.



**Suivre Cédric Degreef sur
TikTok ou Instagram ?**

Instagram: Toituresdegreef

Tiktok: @cedricdeg

Ce matériau durable forme
un voile élégant et ventilé autour
du bâtiment.





Bras de la loi à Gijón (Espagne)

Projet:

Police locale à Gijón

Technique:

Cassettes perforées VMZINC®

Aspect de surface:

QUARTZ-ZINC®

Superficie:

2.800 m²

Architecte :

SSARQ Serrano Suñer Arquitectos

Copyright:

Fernando Alda

Le nouveau quartier général de la police locale à Gijón attire immédiatement l'attention par son architecture sobre mais remarquable. Situé dans un environnement urbain difficile, juste à côté des voies ferrées, le bâtiment s'élève comme une structure verticale remarquable au-dessus de son environnement. Des patios intelligemment conçus créent un jeu de lumière et de transparence, tout en garantissant l'intimité nécessaire qui correspond au caractère du bâtiment.

La façade, d'une superficie de plus de 2 800 m², est constituée de cassettes perforées QUARTZ-ZINC®. Ce matériau durable forme un voile élégant et ventilé autour du bâtiment. Grâce aux propriétés uniques du QUARTZ-ZINC®, la façade capte en permanence les couleurs changeantes et les reflets de la lumière, conférant au commissariat de police une identité forte qui s'intègre parfaitement dans le paysage urbain maritime de Gijón.

Le résultat est une combinaison harmonieuse de sobriété et de dynamisme en parfaite adéquation avec l'activité permanente de la ville.



Complétez votre expertise VMZINC!

Suivez une formation
en soudure et en joint debout



Inscrivez-vous sur www.vmpzinc.be via le QR-code ou en adressant un e-mail à david.mougin@vmbuildingsolutions.com

**Vous pouvez suivre
cette formation à Deinze,
Ham, Gembloux et
Bettembourg.**

Options de formation

- Soudure
- Joint debout
- Panneaux de façade